



AD **ADVANCED**[™]
DIAGNOSTICS



SMART
Aerial +

SMART Aerial + Cloud -Kloonusratkaisu

Advanced Diagnosticsin Smart Aerial+ yksinkertaistaa ja nopeuttaa avaimen kloonauksen prosessia.

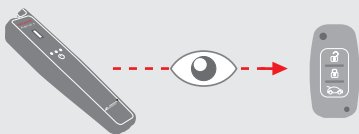
Kloonaukselaskelmat tehdään Advanced Diagnosticsin omilla palvelimilla luotettavuuden takaamiseksi, mikä varmistaa sen, että uusimmat toiminnot ovat aina saatavilla ja aikaa vieviltä ohjelmistopäivityksiltä vältytään.

Smart Aerial+ toimii yhdessä MYKEYS Pro -sovelluksen kanssa opastaakseen käyttäjää koko kloonauksen prosessin läpi, jolloin päästään asiakkaan kannalta aina parhaaseen lopputulokseen.

Jopa 3 kertaa nopeampi*

KLOONAUSPROSESSI

- 1** Smart Aerial+ lukee alkuperäisen avaimen tiedot



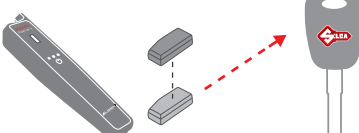
- 2** Lähettää tiedot pilveen laskemista varten



- 3** Kloonauksentiedot palautuvat Smart Aerial+ laitteeseen



- 4** Smart Aerial+ kloonaa sirun uudelle avaimelle.



TEKNISET TIEDOT

Virtalähde: 5 VDC-verkkoliitäntä USB-portin kautta.

Yhteys: Wi-Fi ja Bluetooth

Mitat:
Pituus: 210 mm, Leveys: 48 mm
Syvyys: 30 mm

Paino: 120 g

CE-sertifioitu



Valmistettu Italiassa

PÄÄPIIRTEET



NOPEA
Kloonauksen prosessi
jopa **3 kertaa**
nopeammin*



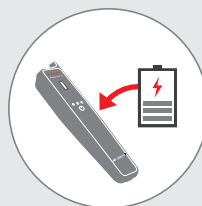
TOIMII
TULEVAISUUDESSAKIN
Päivitettävissä, ei
muistikapasiteettirajoituksia



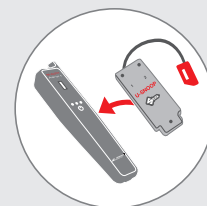
OPASTETUT
TOIMINNOT
MYKEYS PRO
-sovelluksen kautta



LUOTETTAVA
Ylivoimainen
tietojenkäsittelyteho
AD-palvelimien avulla



KANNETTAVA
Integroitu ladattava
akku

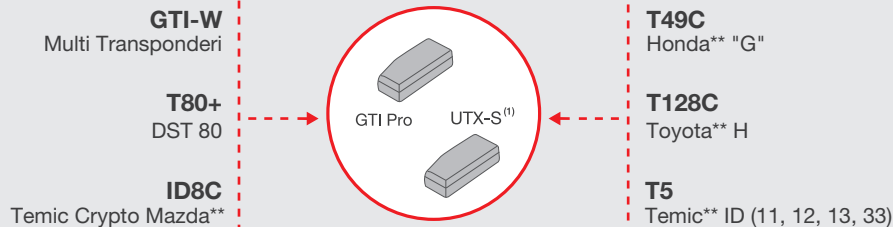


HELPOMPI
KLOONAUS
Integroidut
Snoop-toiminnot

* ID46-kloonauksen verrattuna Silca RW4 Plus -versioon.

GTI PRO / UTX-S⁽¹⁾ TRANSPONDERIT

GTI PRO ja UTX-S⁽¹⁾ ovat uusia Silcan multitransponderia, joilla on laaja teknologiapaito varaston vähentämiseksi.



⁽¹⁾ Palvelumaksu tarvitaan

(**) Huomaa, että teollisuuksissa koskevien voimassa olevien sääntöjen mukaisesti - muuta "Silca", "ilco" ja "Advanced Diagnostics" - asiakirjassamme mainitut tavaramerkit tai kaupanimet ovat sellaisten kolmansien osapuolien yksinomaista omaisuutta, jotka eivät ole sidoksissa Silca S.p.A.:han tai dormakaba-konserniin. Silca S.p.A. ja Dormakaba Group eivät omista mitään immateriaalioikeuksia, eikä niille ole myönnetty mitään lisenssiä tällaisiin tavaramerkkeihin ja kauppanimiin, jota käytetään täten van silcan tuotteiden käyttöön ilman osittamista. Tämä ehto on tarkoitettu yksinomaan animoituun käyttöön. Asiakirjassa olevia tuotteita koskevia kuvia ja tekstejä on julkaistu silca.com-sivustolla. Silca pitää oikeuden muuttaa tuotteiden mallia, teknisiä ominaisuuksia ja teknisiä tietoja ilman ennakkoilmoitusta. Silca S.p.A:n kirjallista lupaa. Kaikki lisätiedot saatamalla tuomestamassa, jossa Silca S.p.A.:n pääkonttori sijaitsee, lukuun ottamatta nimenomaisesti muita tuotoistamme.

SILCA S.p.A. Via Podgora, 20 (Z.I.) - 31029 Vittorio Veneto (TV) - Italy
Telephone +39 0438 9136 Fax +39 0438 913800

www.silca.biz - www.silca-automotive.com
www.advanced-diagnostics.com



ilco

AD ADVANCED DIAGNOSTICS

dormakaba Group