



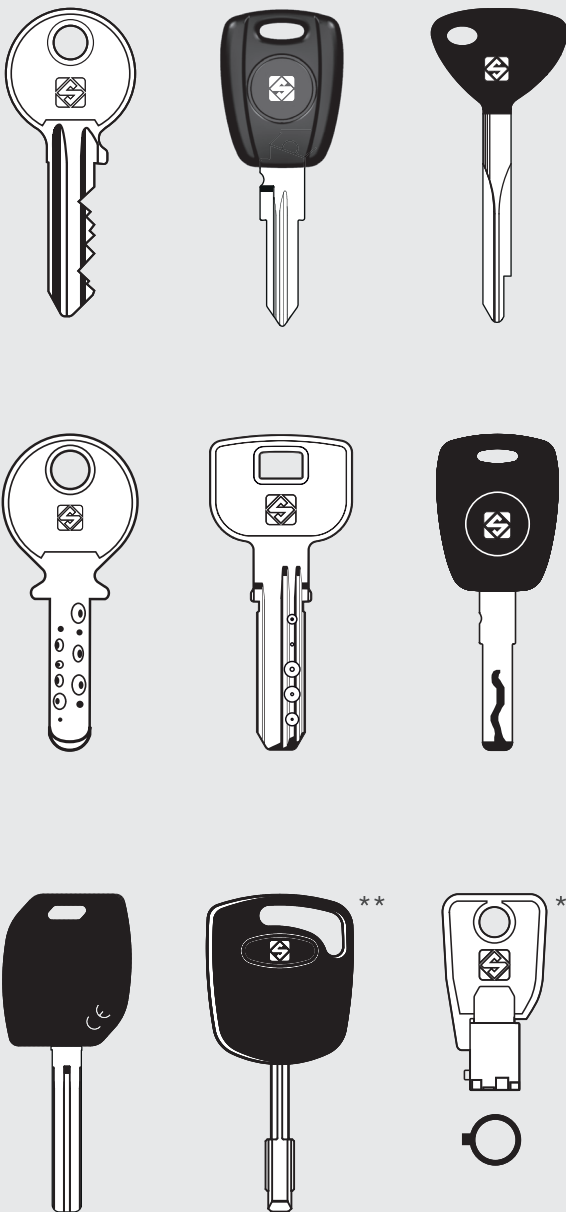
FUTURA *M* SERIES



All-in-one, elektroninen avainjyrsinkone

Silcan ikoninen avainjyrsinkone on nyt nopeampi, hiljaisempi ja helpompi käyttää. Helppokäyttöinen kuitenkin tehokas ohjelmisto, sekä kyky leikata kaikenlaisia avaimia, mukaan lukien suojatut järjestelmät ja räätälöidyt sylinterit, jonka ansiosta Futura M -sarja on täydellinen all-in one -ratkaisu ammattimaisen avainjyrinpalvelun tarjoamiseen.

JYRSITTÄVÄT AVAIMET FUTURA M SARJA



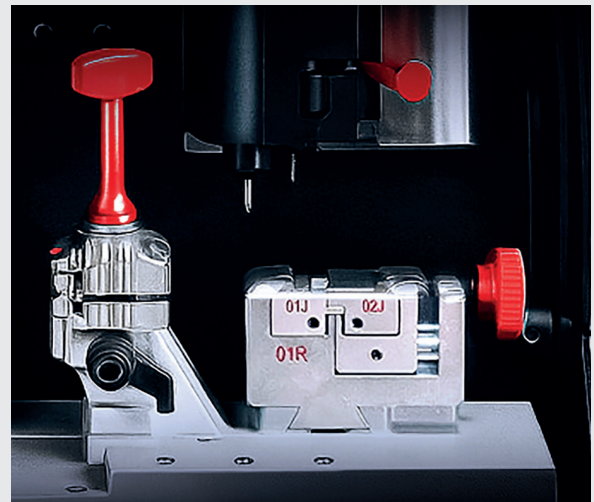
** Avaimen jyrshintään tarvitaan lisävaruste, M400 ja M600-mallit

PÄÄOMINAISUUDET

Futura M:ssä on kaksi jyrsinasemaa, mikä tarkoittaa, että litteät, ristimuotoiset, pystyjyrsittävät- ja porattavat, sekä kiinteistö- että ajoneuvokäytöstä, voidaan kaikki jyrsiä yhdellä koneella.

Laaja valikoima lisävarusteita lisää koneen monikäyttöisyyttä, mahdollistaen lähes minkä tahansa markkinoilla olevan kiinteistö- ja ajoneuvoavaimen jyrsimisen.

Futura M:ssä on uusi integroitu näyttö jossa on kiinteästi kytketty yhteys, pitkäikäinen widia-terä ja uusi moottorinohjain takaavat huomattavasti hiljaisemmän työskentelyn.



HILJAINEN
TYÖSKENTELY



UUSI WIDIA
TERÄ

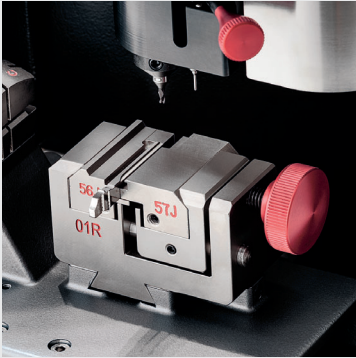


VAKAA
INTERNET-YHTEYS



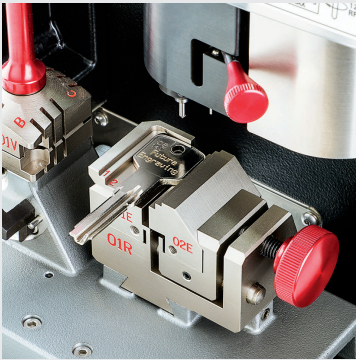
LIIKETOIMINNA
N KASVU

FUTURA M -MALLIT



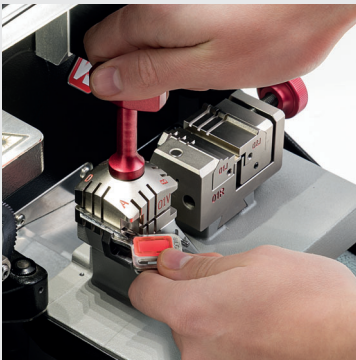
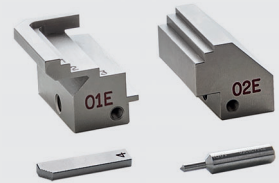
TÄYDELLINEN RATKAISU AVAINTEN JYRSINTÄÄN FUTURA M900

- Elinikäinen ohjelmistopäivitys.
- Kaiverrusleuat 01E ja 02E sekä kaiverrusterä 18DW.
- Lisävarustevalikoima avainten jyrsimiseen eri automerkeille, kuten Ford*, Volkswagen*, Mercedes* ja BMW*.
- Alumiinisalkku kaikkien ajoneuvo- ja kaiverustarvikkeiden säilyttämiseen.



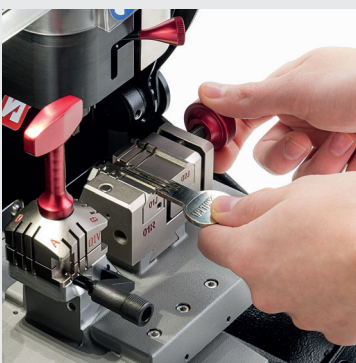
AVAINTEN JYRSINTÄ JA KAIVERRUS FUTURA M600

- Optimoitu kaiverrus laajalle avainvalikoimalle, mitaleille ja nimikylteille.
- Kaiverrusleuat 01E ja 02E sekä kaiverrusterä 18DW mukana.
- Valmiit kaiverrusmallit ja ohjatut toiminnot.



LITTEIDEN JA RISTIMUOTOISTEN AVAINTEN JYRSINASEMA FUTURA M400 / M600 / M900

- Jyrshintä koodilla tai kopiointi alkuperäisestä.
- Dekoodaus optisella lukijalla.
- Pitkäikäinen widia-terä.
- Nelisivuinen, pyöritettävä leuka.
- Kohdistin tarkkaa avaimen asennusta varten.



PYSTYJYRSITTÄVIEN JA PORATTAVIEN AVAINTEN JYRSINASEMA FUTURA M400 / M600 / M900

- Dekoodaus sähköisen kontaktin avulla.
- Alasvedettävä lukija.
- Leukarunko, jossa on helpposti vaihdettavat leuat.
- Dekooderin ja jyrsinaseman automaattinen kalibrointi uudella kelkka suojaavalla vasteella.

YLIVOIMAINEN LAATU



Widia-terä litteille avaimille

Valmistettu pinnoitetusta kova-metallista, nopeampi, tarkempi jysyntä sekä kestävämpi.



Integroitu näyttö

Teollisuustason 10-tuumainen, värillinen kosketusnäyttö, katselukulma säädettävissä.



Helppokäyttöinen ohjelmisto

Hyväksi todettu, tuttu ja intuitiivinen käyttöliittymä, joka lataa yhdellä painalluksella ohjelmistopäivitykset internetin kautta.

YLIVOIMAINEN TOIMINNALLISUUS



Nopea käynnistys

Valaistu päälle/pois-painike, käynnistää sekä koneen että näytön.



Hiljainen

Uusi moottorinohjain, parantunut kelkanhallinta sekä tukevampi runko, joiden ansiosta matalempi melutaso.



Vakaa internet-yhteys

Kone ja näyttö käyttävät samaa internet-yhteyttä keskeytymätöntä avainten jysyntää varten.

MALLIVERTAILU

OMINAISUUKSIA	<i>M400</i>	<i>M600</i>	<i>M900</i>
Kaksi jyrinasemaa	●	●	●
Jyrsii litteät, pystyjyrsittävät, porattavat ja ristimuotoiset avaimet	●	●	●
Pitkäikäinen widia-terä litteille avaimille	●	●	●
Integroitu, teollisuustason näyttö	●	●	●
Uusi moottorinohjain hiljaisempaan työskentelyyn	●	●	●
Todistetusti, helppokäyttöinen ohjelmisto	●	●	●
Integroitu kiinteistöavainten tietokanta	●	●	●
Integroitu autonavainten tietokanta	●	●	●
Yksi päälle/pois-painike nopeuttaa käynnistystä	●	●	●
Yksi internet-yhteys laitteelle ja näytölle	●	●	●
Leikkaus koodilla tai kopioimalla (litteät avaimet)	●	●	●
Optinen dekodaus litteille avaimille	●	●	●
Automaattinen kalibrointi	●	●	●
Kaiverrus sarja (01E & 02E leuat, 18DW terä)		●	●
Elinikäiset ohjelmistopäivitykset sisältyy			●
Leuka 03R Ford*-avaimille			●
Leuka 04J BMW*- ja Mercedes*-avaimille			●
Leuka 19J Audi*, Ford* ja Volvo* -avaimille			●
Leuat 56J & 57J Volkswagen* -avaimille			●
Adapteri A34 Ford* ja Mercedes* -avaimille			●
Adapteri AB6 Simplex*-avaimille			●
Alumiinisalkku lisävarusteille			●

TEKNISET TIEDOT

Virrankulutus	Kone: 24V d.c. - 5,5 Amp. - 130W - Virtalähde: 90/264V AC - 50/60Hz - 220W
Jyrsinmoottori (sivujyrsinnät)	24V DC
Jyrsinmoott. (porattavat/pystyjyrs.)	24V DC
Prismaterä (sivujyrsinnät)	U01W, WIDIA-kovametalli pinnoitteella
Terä (porattavat)	01D, HSS pikaterästä
Terä (pystyjyrsittävät)	01LW, karbidi, AlCrN-pinnoite
Terän kierrosnopeus	Prismaterä: 1585 rpm - Terä (porattavat/pystyjyrsittävät): 12100 rpm
Liikkeet	Kolmella akselilla (erkoispuksilla), joita ohjaavat askelmoottorit (suorasuuntaisilla rullaohjaimilla)
Leuka (sivujyrsinnät)	01V, irrotettava, neljällä sivulla, litteiden, ajoneuvo- ja ristimuotoisten avainten kiinnittämiseen
Leukarunko (porattavat/pystyjyrs.)	01R, irrotettava ja varustettu vaihdettavilla leuoilla (01J ja 02J)
Liikkeet	X-akseli: 30 mm, Y-akseli: 50 mm, Z-akseli: 27 mm
Mitat	Leveys: 318 mm, syvyys: 413 mm, korkeus näyttö ylhällä: 530 mm (alhalla: 365 mm)
Paino	20 kg

(*) Tämä on kolmannen osapuolen tavaramerkki, joka ei ole yhteydessä Silca S.p.A.:han tai dormakaba-konserniin. Silca S.p.A. ja dormakaba Group eivät omista mitään immateriaalioikeuksia eivätkä heille ole myönnetty lisenssiä kyseiseen tavaramerkkiin, jota käytetään täten vain osoittamaan Silcan tuotteiden tarkoitetun tarkoituksen.



Futura M -sarja on suunniteltu ja valmistettu CE-merkin eurooppalaisten standardien mukaisesti.

Dokumentin tuotteiden kuvitukset ja tekniset tiedot on pidettävä suuntaa-antavina. Silca pidättää oikeuden muuttaa tuotteiden suunnittelua, mittoja tai tietoja parantaakseen tuotteen laatua. Tämän asiakirjan sisältö on täysin tekijänoikeudella suojattu, eikä sitä saa kopioida tai kopioida missään muodossa ilman Silca S.p.A:n kirjallista lupaa. Kaikissa riidoissa toimivaltainen tuomioistuin on Trevison tuomioistuin, sovellettava laki on Italian oikeus.



CONNECT TO
MYKEYS **PRO**

ITALIA JA MUUT MAAT
SILCA S.p.A.

Via Podgora, 20 (Z.I.)
31029 VITTORIO VENETO (TV)
Phone +39 0438 9136
Fax +39 0438 913800
E-mail: silca@silca.it
Italy: www.silca.it
International Markets:
www.silca.biz

SAKSA
SILCA GmbH

Siemensstrasse, 33
42551 VELBERT
Phone: +49 2051 2710
Fax +49 2051 271172
E-mail: info@silca.de
www.silca.de

RANSKA
SILCA S.A.S

12, Rue de Rouen
Z.I. Limay-Porcheville
78440 PORCHEVILLE
Phone: +33 1 30983500
Fax +33 1 30983501
E-mail: info@silca.fr
www.silca.fr

ESPANJA
SILCA KEY SYSTEMS S.A.

Avinguda Conflent, 52 Nave 7
08915 BADALONA
Phone: +34 93 4981400
E-mail: silca@silca.es
www.silca.es

BENELUX-MAAT
H. CILLEKENS & B.V.

Metaalweg, 4
6045 JB ROERMOND
Phone: +31 475 325147
Fax +31 475 323640
E-mail: info@hcillekens.nl
www.hcillekens.nl

BRITANNIA
SILCA LTD. & ADVANCED
DIAGNOSTICS Ltd.

Eastboro Fields
Hemdale Business Park
CV11 6GL Nuneaton
United Kingdom
www.silca.co.uk